

COMUNICADO

ADENDO AO EDITAL DE PREGÃO ELETRÔNICO Nº 064/2018

CONTRATAÇÃO DE EMPRESA ESPECIALIZADA PARA COLETAS E ANÁLISES MENSIS DE ÁGUAS SUPERFICIAIS DE ACORDO COM A RESOLUÇÃO Nº 357/2005 DO CONAMA, E ESGOTO BRUTO TRATADO DE ACORDO COM O DECRETO ESTADUAL Nº 8468/1976.

Nas páginas seguintes consta um adendo ao **ANEXO I – Termo de Referência**, especificando a Localização dos Pontos de Coleta.

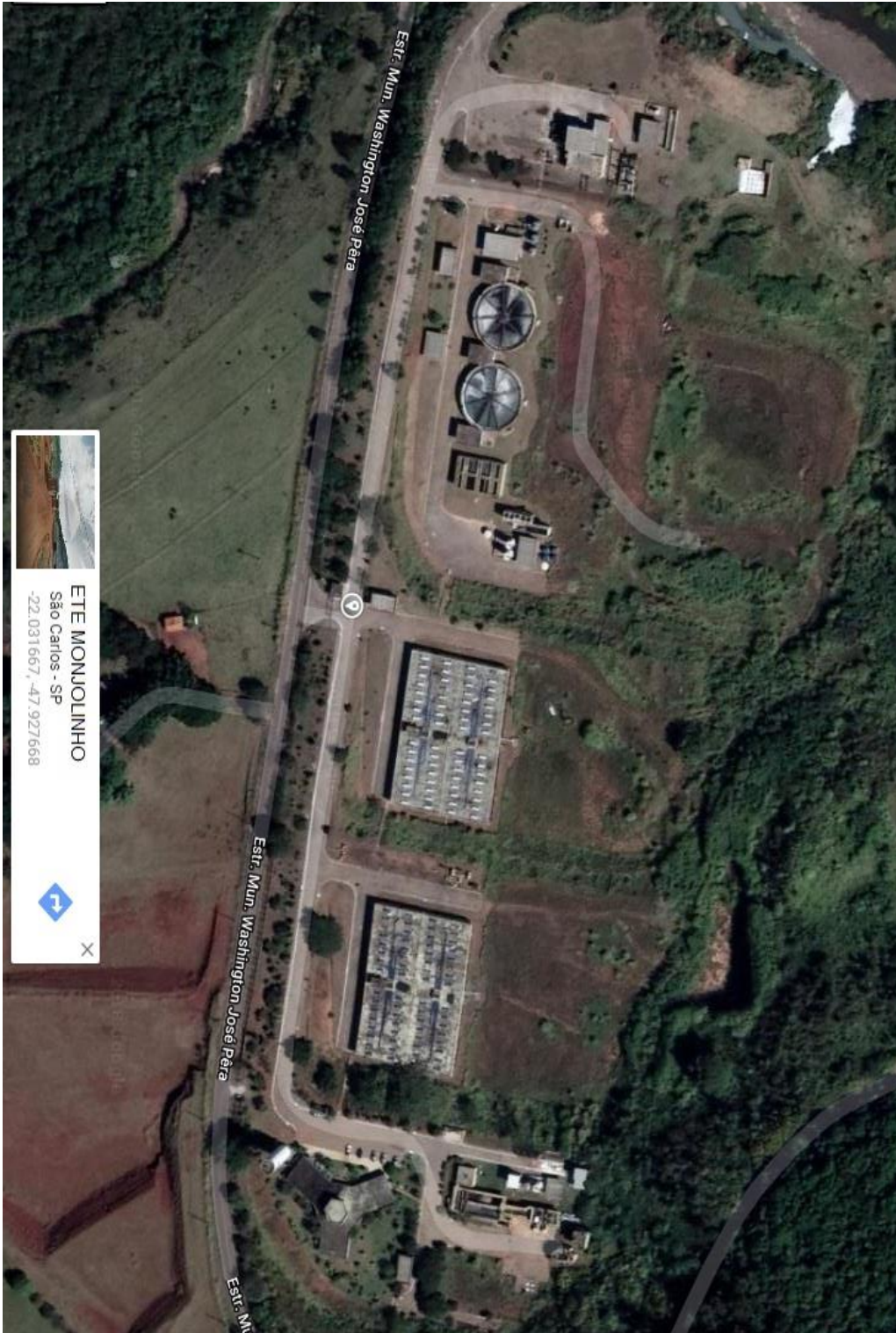
Permanecem inalteradas as demais condições do Edital.

São Carlos, 17 de outubro de 2018.

Marcio do Amaral Nishiyama
Pregoeiro
Portaria 154/2018

LOCALIZAÇÃO
DOS
PONTOS DE COLETA

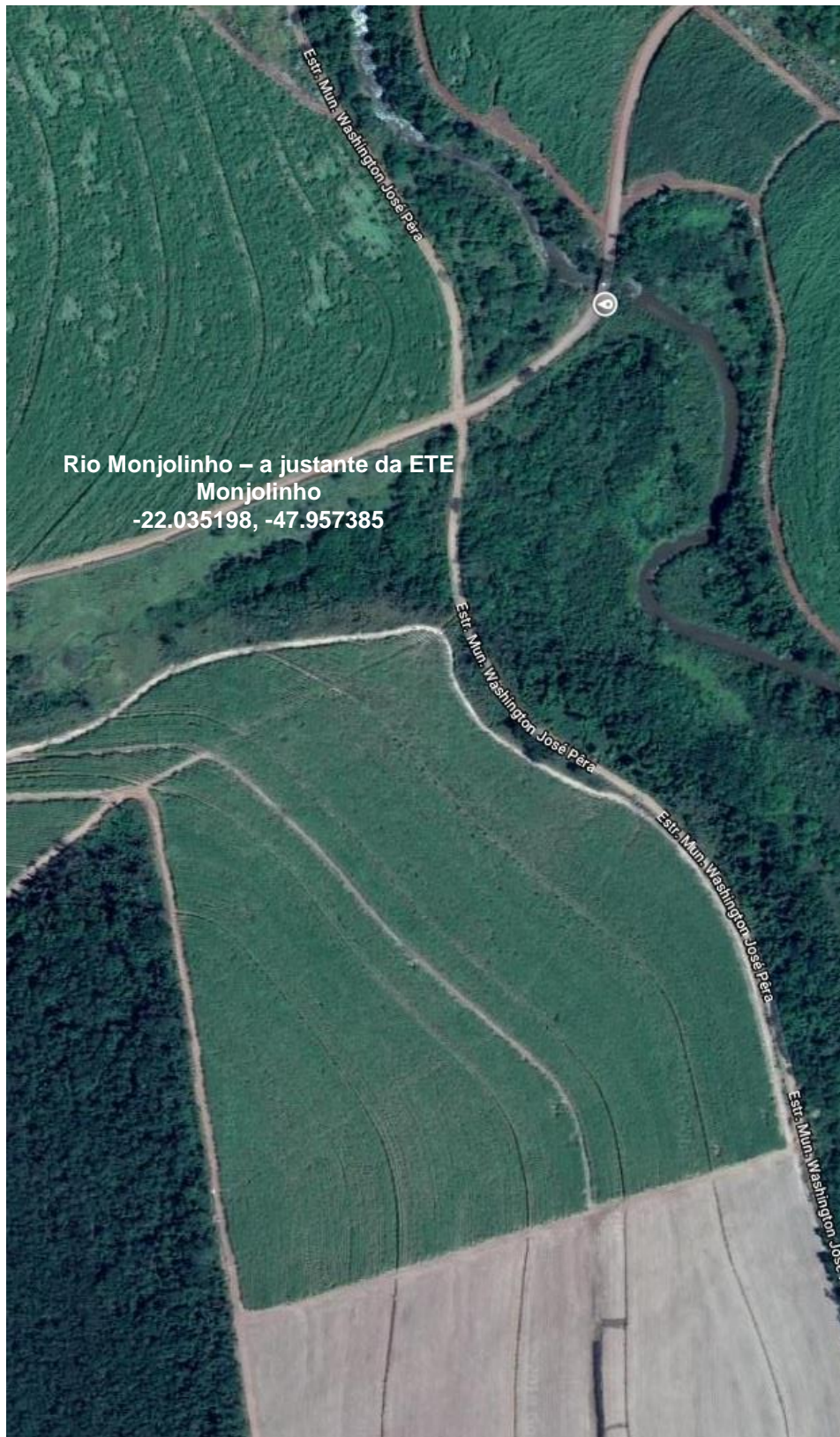
1) ESTAÇÃO DE TRATAMENTO DE ESGOTO (ETE) MONJOLINHO – ENTRADA E SAÍDA DA ESTAÇÃO.



2) RIO MONJOLINHO – A MONTANTE DA ETE MONJOLINHO.



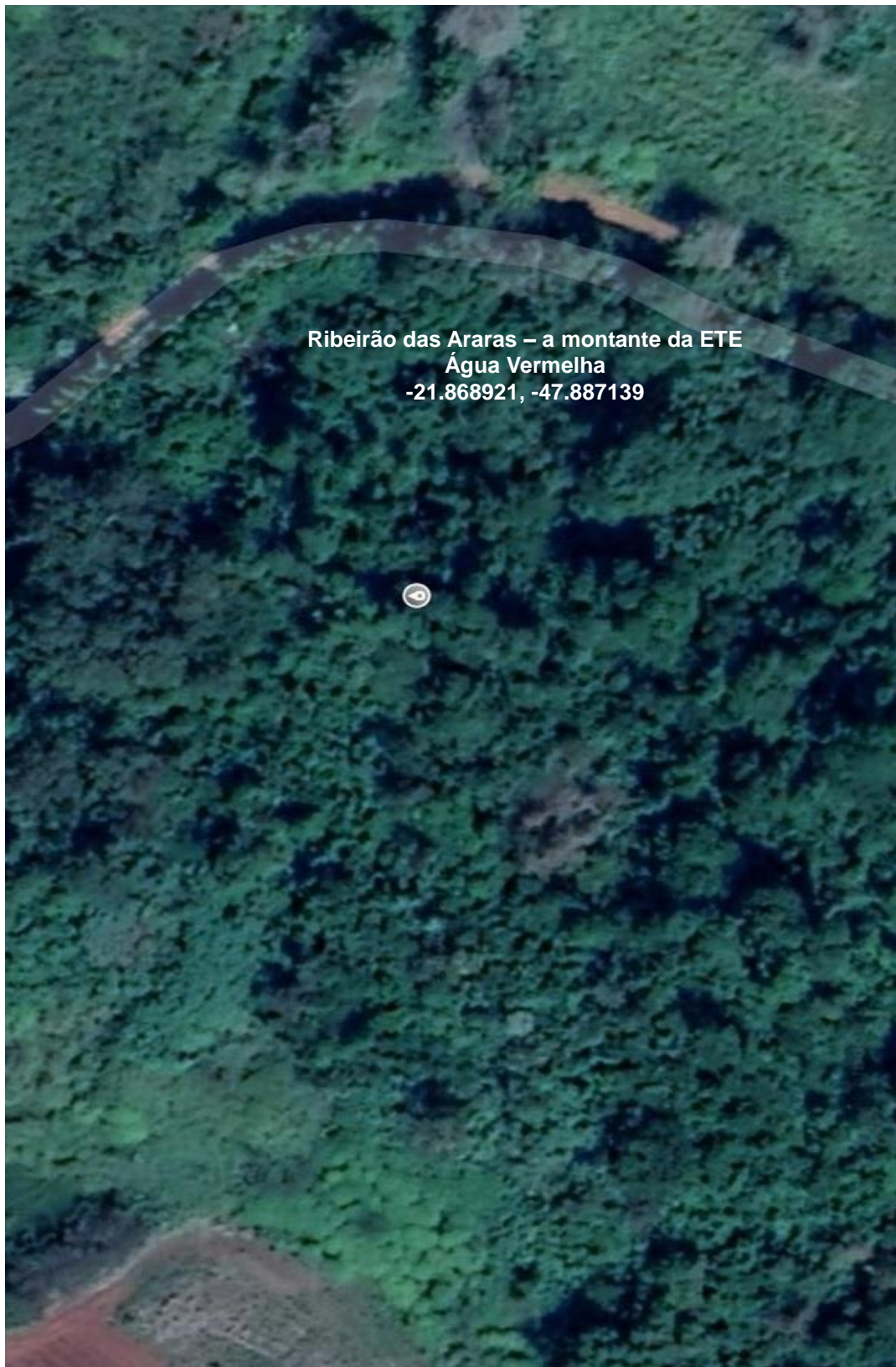
3) RIO MONJOLINHO – A JUSANTE DA ETE MONJOLINHO (aproximadamente 3,5 km da ETE Monjolinho).



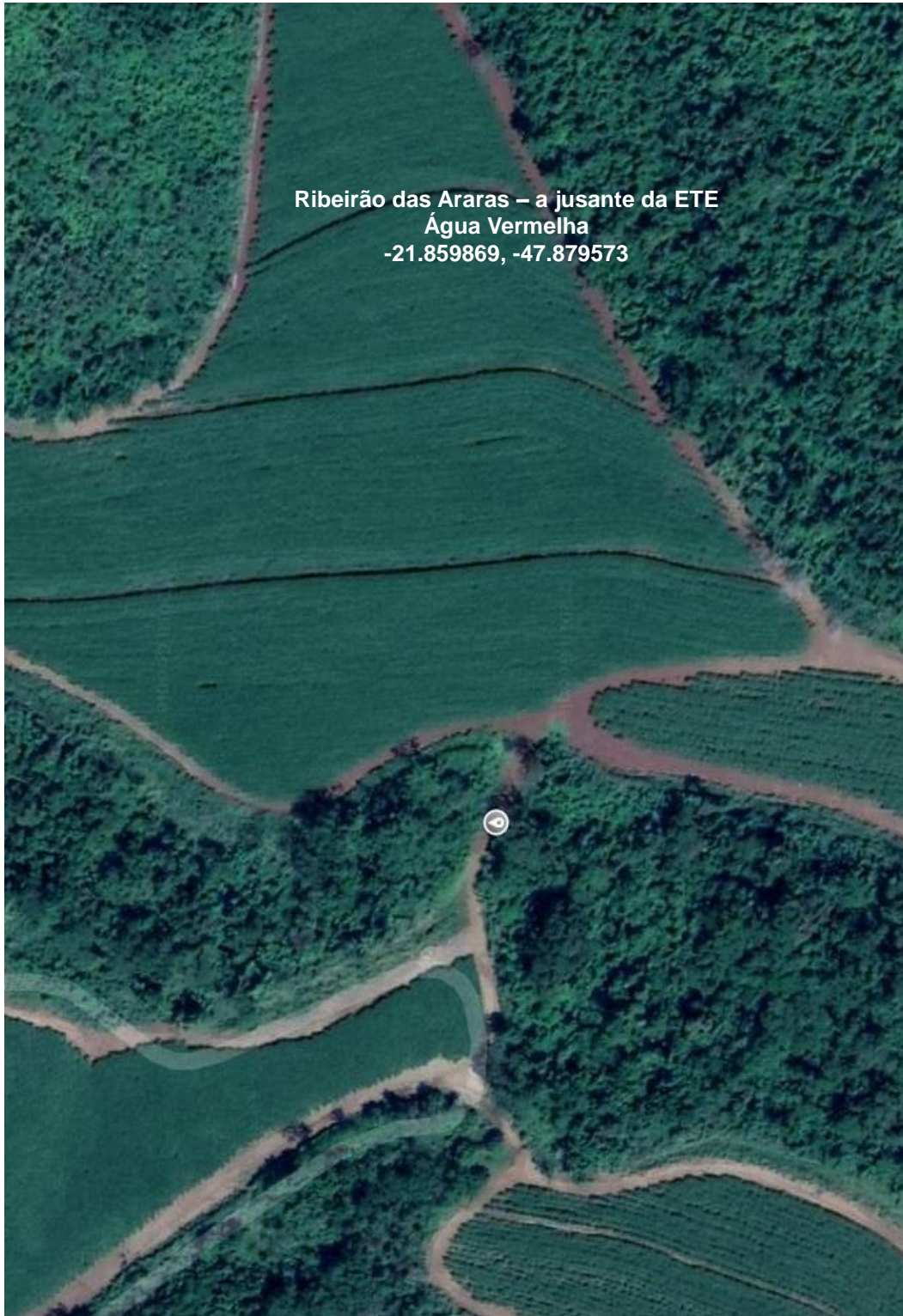
4) ETE ÁGUA VERMELHA – ENTRADA E SAÍDA DA ESTAÇÃO (aproximadamente 22 km da ETE Monjolinho).



**5) RIBEIRÃO DAS ARARAS – A MONTANTE DA ETE ÁGUA VERMELHA
(aproximadamente 1 km da ETE Água Vermelha)**



6) RIBEIRÃO DAS ARARAS – A JUSANTE DA ETE ÁGUA VERMELHA
(aproximadamente 1 km da ETE Água Vermelha)



7) ETE SANTA EUDÓXIA – ENTRADA E SAÍDA DA ETE (aproximadamente 43 km da ETE Monjolinho)



8) RIO QUILOMBO – A MONTANTE DA ETE SANTA EUDÓXIA (aproximadamente 2 km da ETE Santa Eudóxia)



9) RIO QUILOMBO – A JUSANTE DA ETE SANTA EUDÓXIA (aproximadamente 1 km da ETE Santa Eudóxia)

