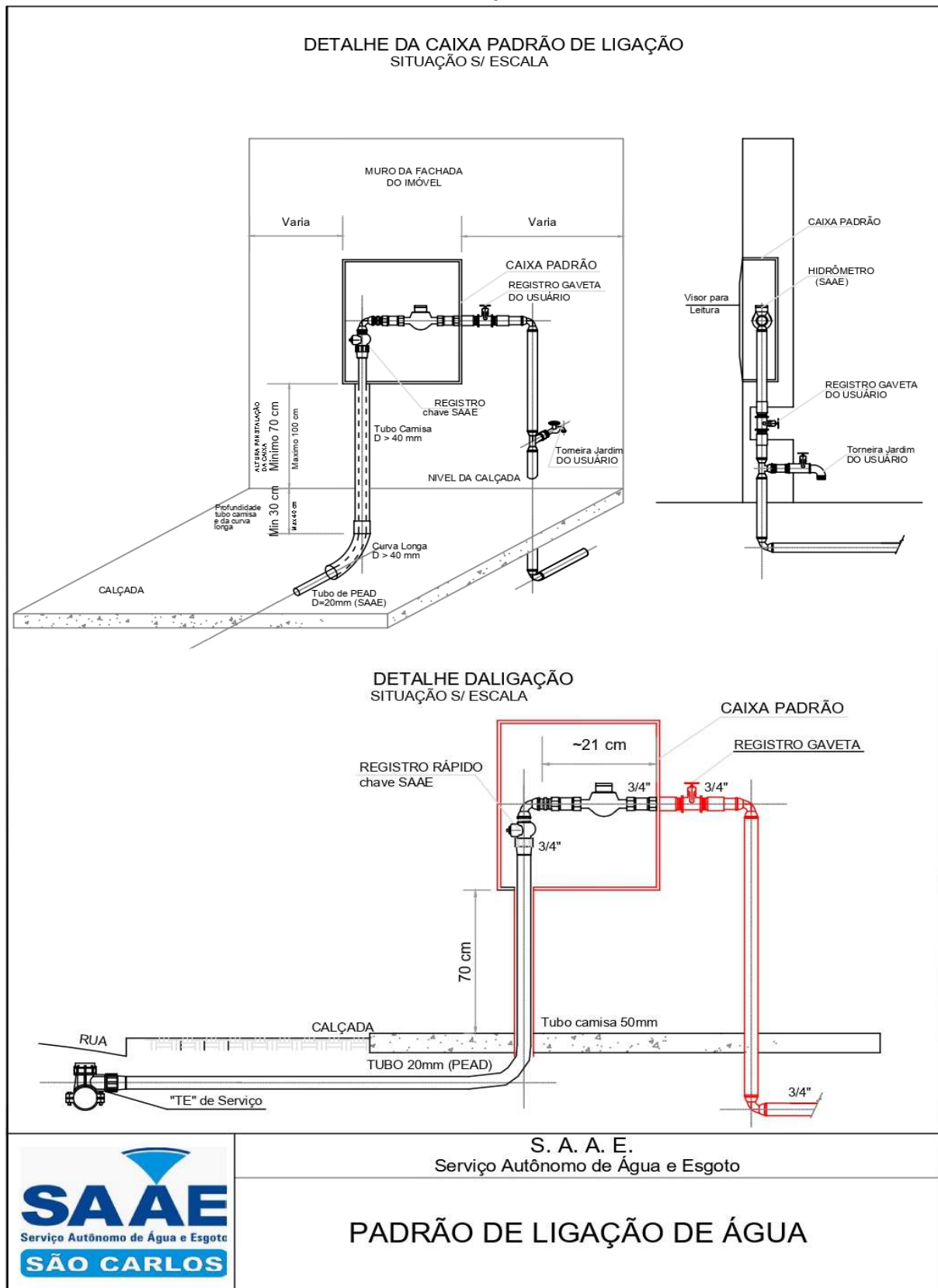


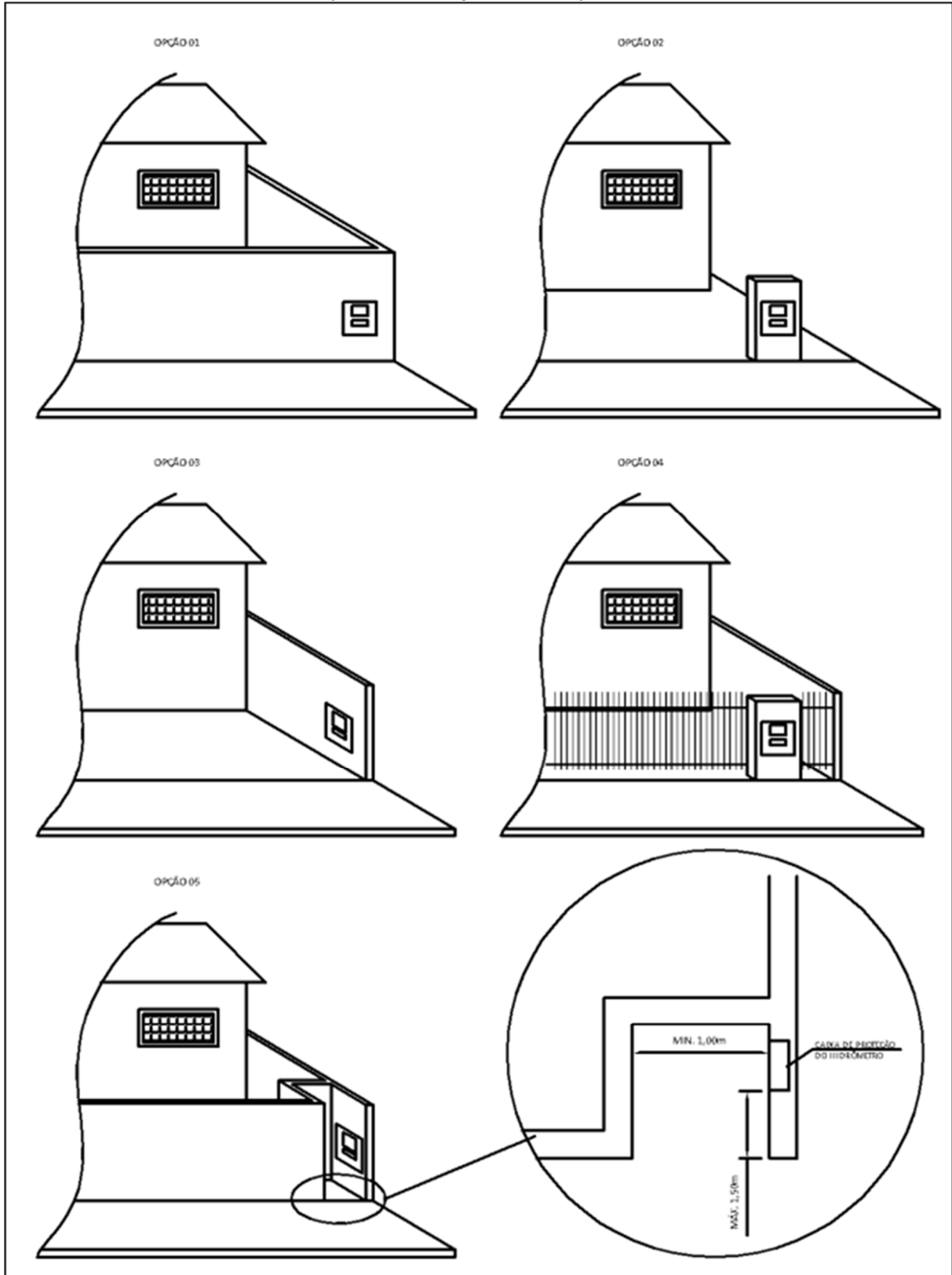
## ANEXO I

### PADRÃO DE LIGAÇÃO DE ÁGUA



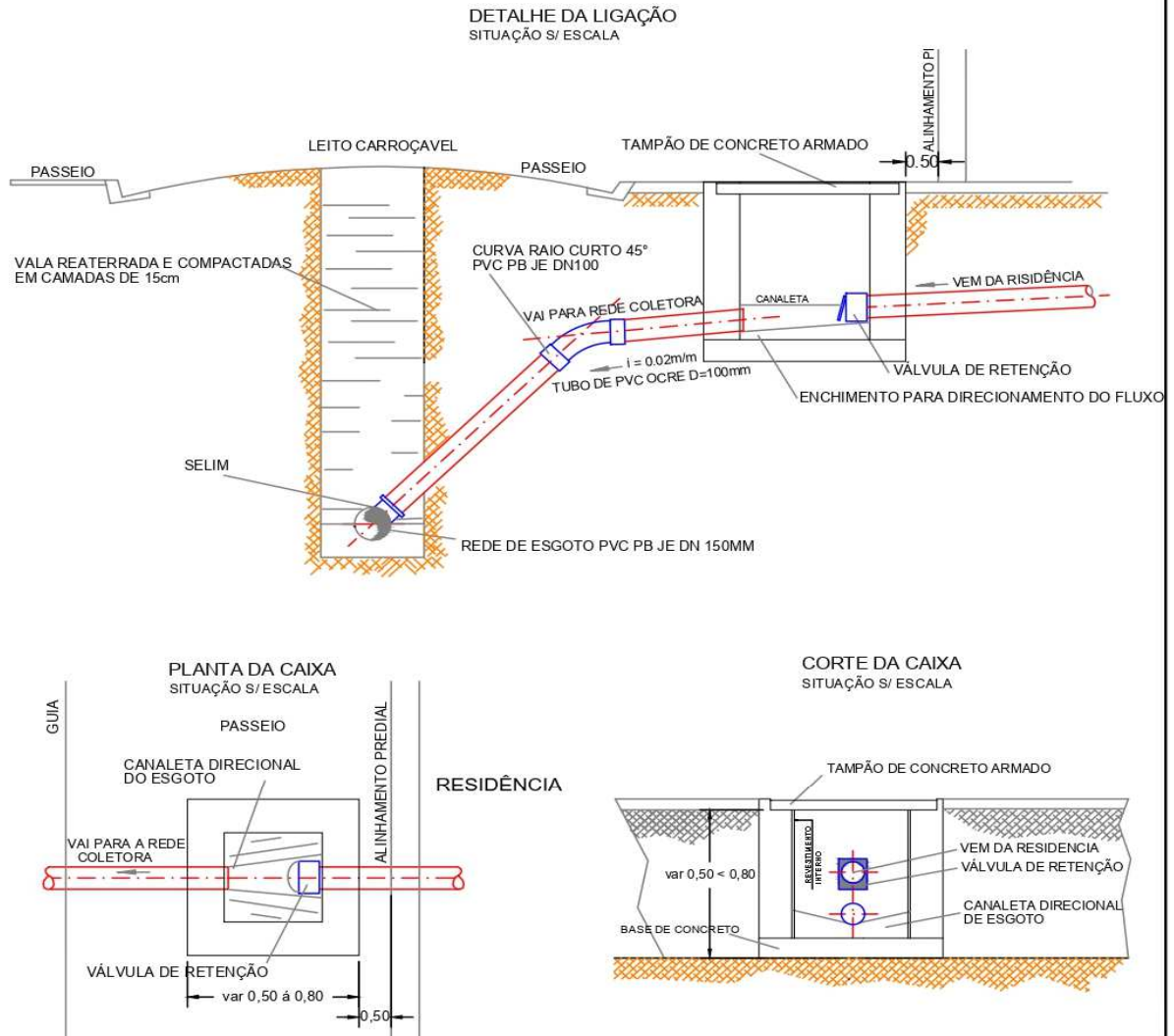
**ANEXO II**

**PADRÃO DE LIGAÇÃO DE ÁGUA**  
Tipos de instalação de caixa padrão



## ANEXO III

### PADRÃO DE LIGAÇÃO DE ESGOTO



#### Notas:

- 1) O SAAE somente executará a ligação se a caixa de inspeção estiver devidamente construída e a VÁLVULA DE RETENÇÃO instalada padrão estabelecido.
  - 2) A tampa da caixa de inspeção deverá ficar nivelado com o passeio devidamente identificada para a sua localização independente do tipo de acabamento.
  - 3) Caso houver redes de água, gás ou outras interferências que dificultem a execução da caixa no padrão estabelecido, ficará a cargo da área técnica do SAAE a definição do melhor local de instalação.
  - 4) Eventual dispositivo de caixa de inspeção criado para a mesma funcionalidade poderá ser instalado mediante prévia autorização da área técnica da autarquia.
  - 5) A distância entre o muro e a rede de água foi projetada com 0,90m a 1,00m, podendo variar conforme o local.
  - 6) A Caixa deverá ser executada de modo que não interfira no ramal de água.
- \* É PROIBIDO O LANÇAMENTO DE ÁGUAS PLUVIAIS (DE CHUVA), NO RAMAL INTERNO DE ESGOTO



S. A. A. E.  
Serviço Autônomo de Água e Esgoto

**PADRÃO DE LIGAÇÃO DE ESGOTO**

**ANEXO IV**

**PADRÃO DE LIGAÇÃO DE ESGOTO**

Modelo esquemático de instalação de ramal predial de esgoto

