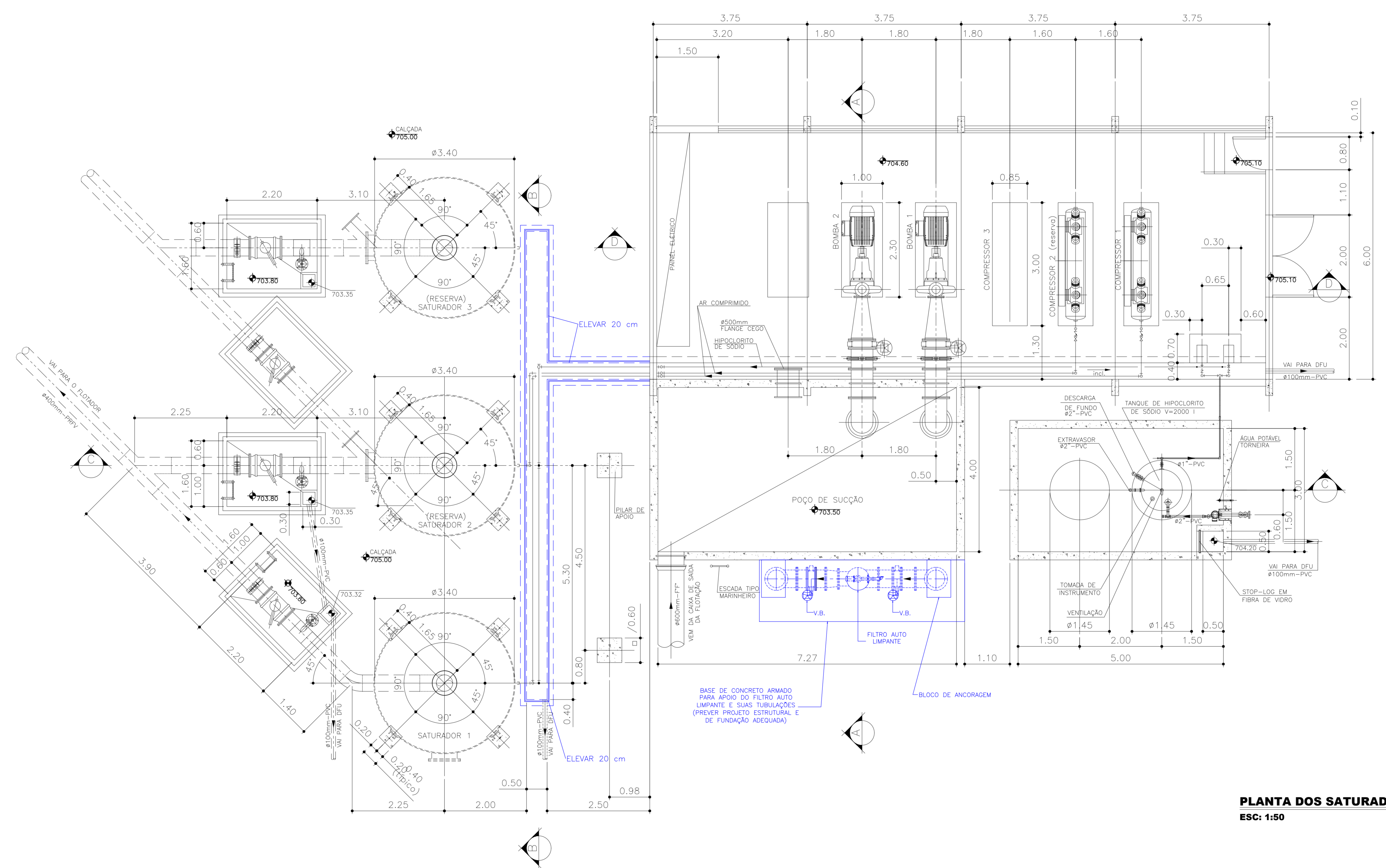
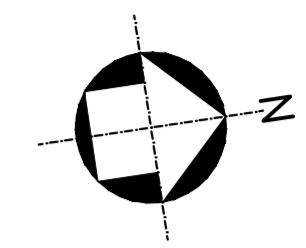


**ANEXO I-B**  
**PROJETOS**

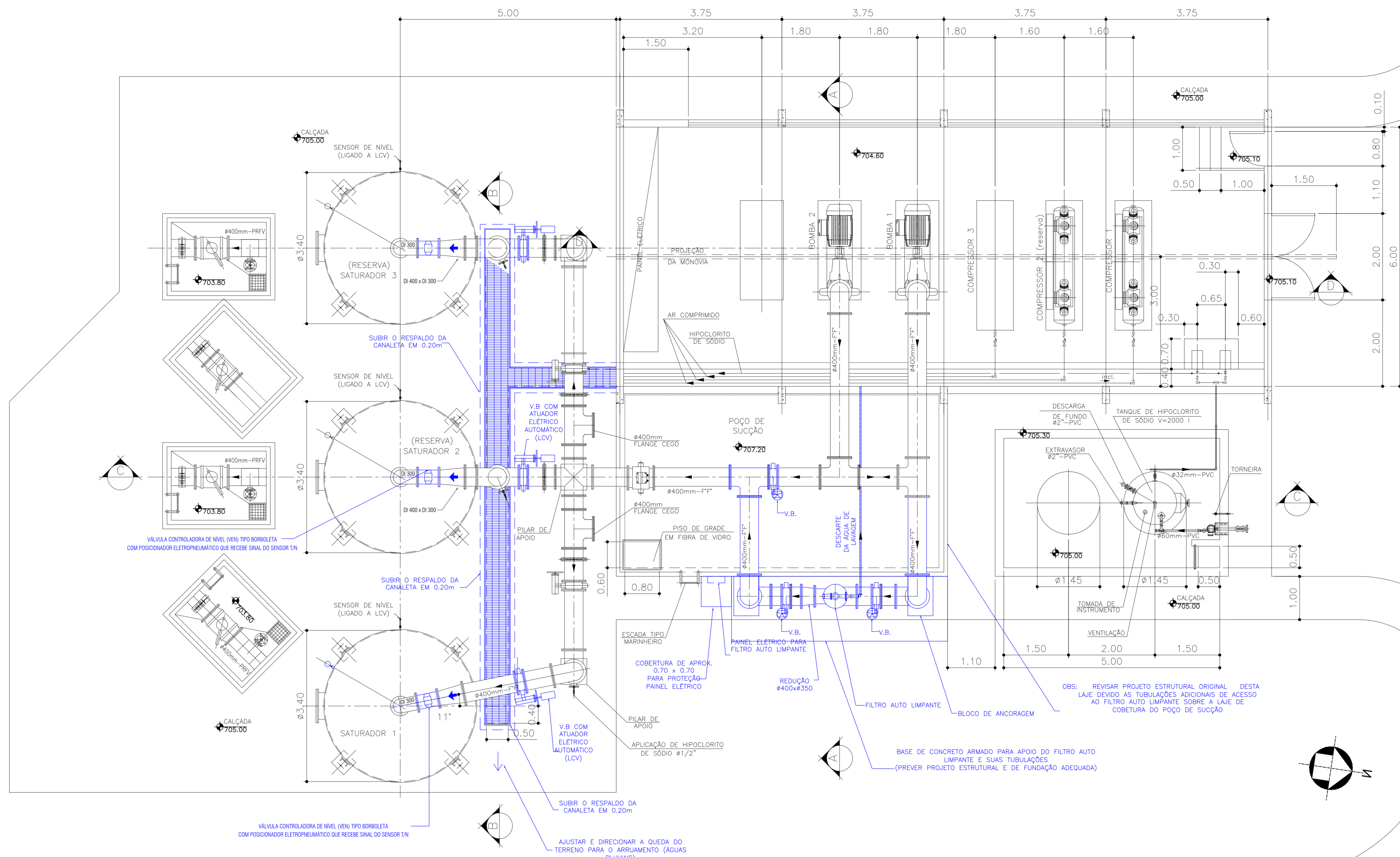


**PLANTA DOS SATURADORES - NÍVEL 705.20**  
**ESC: 1:50**

**LEGENDA**

	EXISTENTE
	PROJETADO

<b>REVISÃO</b>	<b>OBSERVAÇÃO</b>	<b>VISTO E ACEITO</b>	<b>NOTAS</b>	<b>CLIENTE</b>	<b>FIPAI</b>
	PROIBIDA A REPRODUÇÃO TOTAL OU PARCIAL DESTA DOCUMENTO SEM AUTORIZAÇÃO POR ESCRITO DOS AUTORES, EXCETO PARA A FINALIDADE A QUAL ESTÁ SENDO FORNECIDO	ESTA ACEITAÇÃO NÃO ISENTA A CONTRATADA DAS RESPONSABILIDADES E OBRIGAÇÕES ESTABELECIDAS NO CONTRATO. ANALISADO: _____ ACEITO: _____ VISTO: _____	Todas as dimensões das partes civis estão expressas em metro (m) e os diâmetros internos das tubulações estão em milímetros (mm), salvo exceções expressas nos desenhos	<b>SAAE</b> SÃO CARLOS	Fundação para o Incremento da Pesquisa e Aperfeiçoamento Industrial SÃO CARLOS - SÃO PAULO - BRASIL DATA: MAIO / 2019 ESCALA: INDICADAS FOLHA: <b>F1.9</b>
				<b>SAAE - SERVIÇO AUTÔNOMO DE</b> <b>ÁGUA DE ESGOTO</b> <b>SÃO CARLOS</b>	PROJETO: <b>ETE MONJOLINHO: IDENTIFICAÇÃO DE DEFICIÊNCIAS DE PROJETO, EXECUÇÃO E OPERAÇÃO DO SISTEMA EXISTENTE E PROPOSIÇÃO DE SUGESTÕES PARA SEU APRIMORAMENTO. PROPOSIÇÃO DE SOLUÇÕES PARA A CONCEPÇÃO DA AMPLIAÇÃO, COM ALCANCE ATÉ 2031</b> TÍTULO: <b>APRIMORAMENTO DA ETE VISANDO A RECUPERAÇÃO DAS UNIDADES EXISTENTES (1ª ETAPA) - FLOCULAÇÃO, FLOTAÇÃO: SATURADORES: PLANTA NÍVEL 705.20</b>
					DESenhO: _____ VISÃO: _____ RESPONSÁVEL: JOSE ROBERTO CAMPOS - CREA 06602993/30



**PLANTA DOS SATURADORES - NÍVEL 707.50**  
**ESC: 1:50**

**LEGENDA**

	EXISTENTE
	PROJETADO


REVISÃO	OBSERVAÇÃO
	PROIBIDA A REPRODUÇÃO TOTAL OU PARCIAL DESTA DOCUMENTO SEM AUTORIZAÇÃO POR ESCRITO DOS AUTORES, EXCETO PARA A FINALIDADE A QUAL ESTÁ SENDO FORNECIDO

VISTO E ACEITO	
ESTA ACEITAÇÃO NÃO ISENTA A CONTRATADA DAS RESPONSABILIDADES E OBRIGAÇÕES ESTABELECIDAS NO CONTRATO.	
ANALISADO	_____
ACEITO	_____
VISTO	_____

**NOTAS**

Todas as dimensões das partes civis estão expressas em metro (m) e os diâmetros internos das tubulações estão em milímetros (mm), salvo exceções expressas nos desenhos

CLIENTE:



**SAAE - SERVIÇO AUTÔNOMO DE ÁGUA DE ESGOTO SÃO CARLOS**

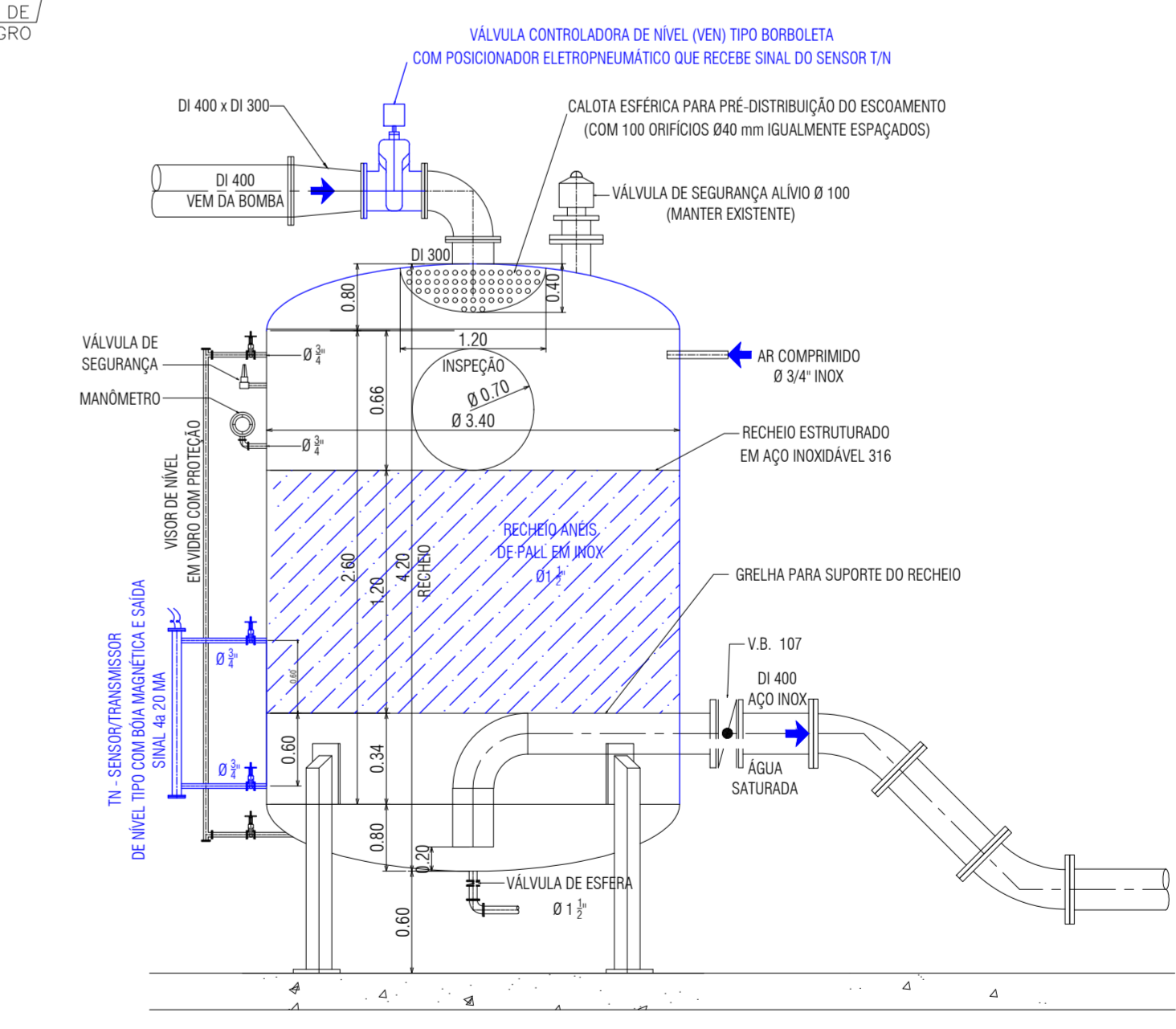
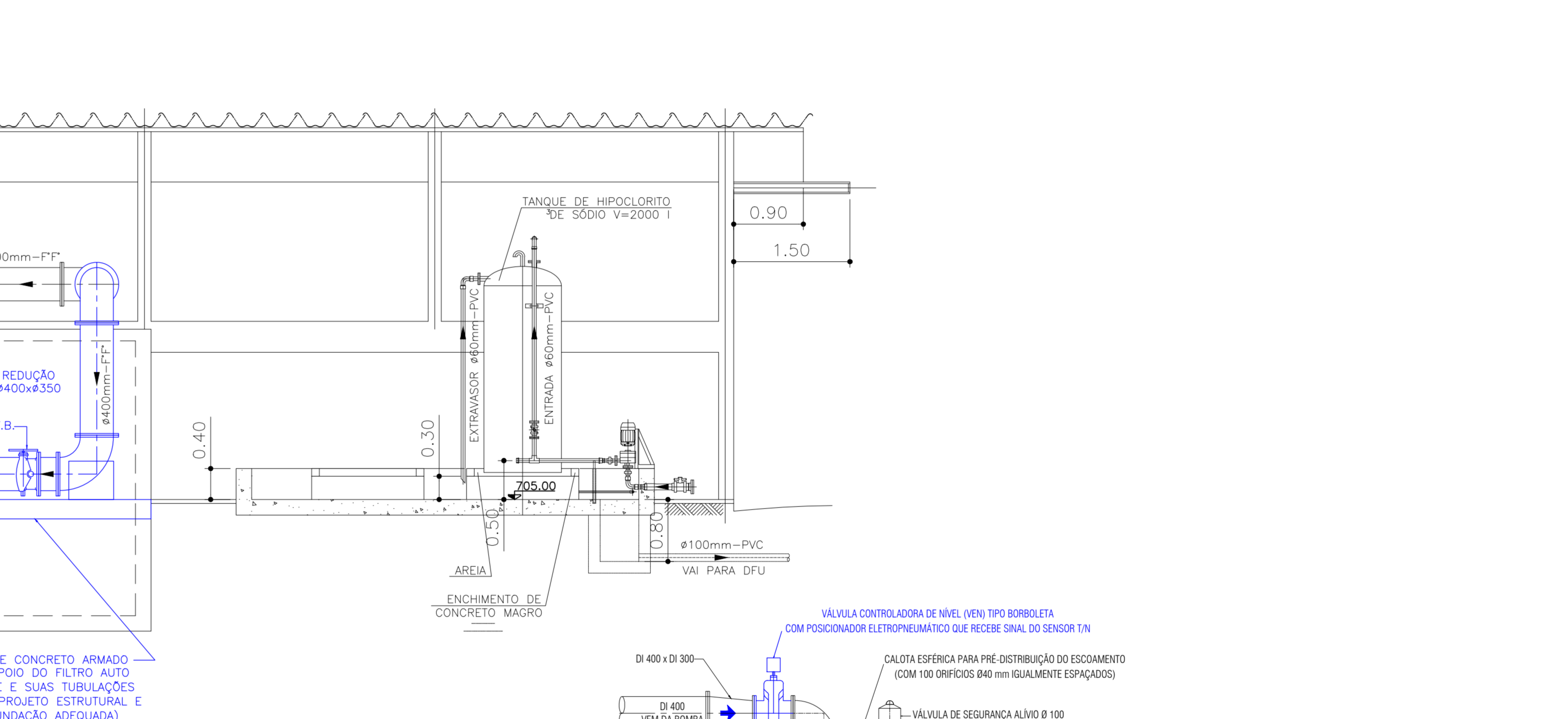
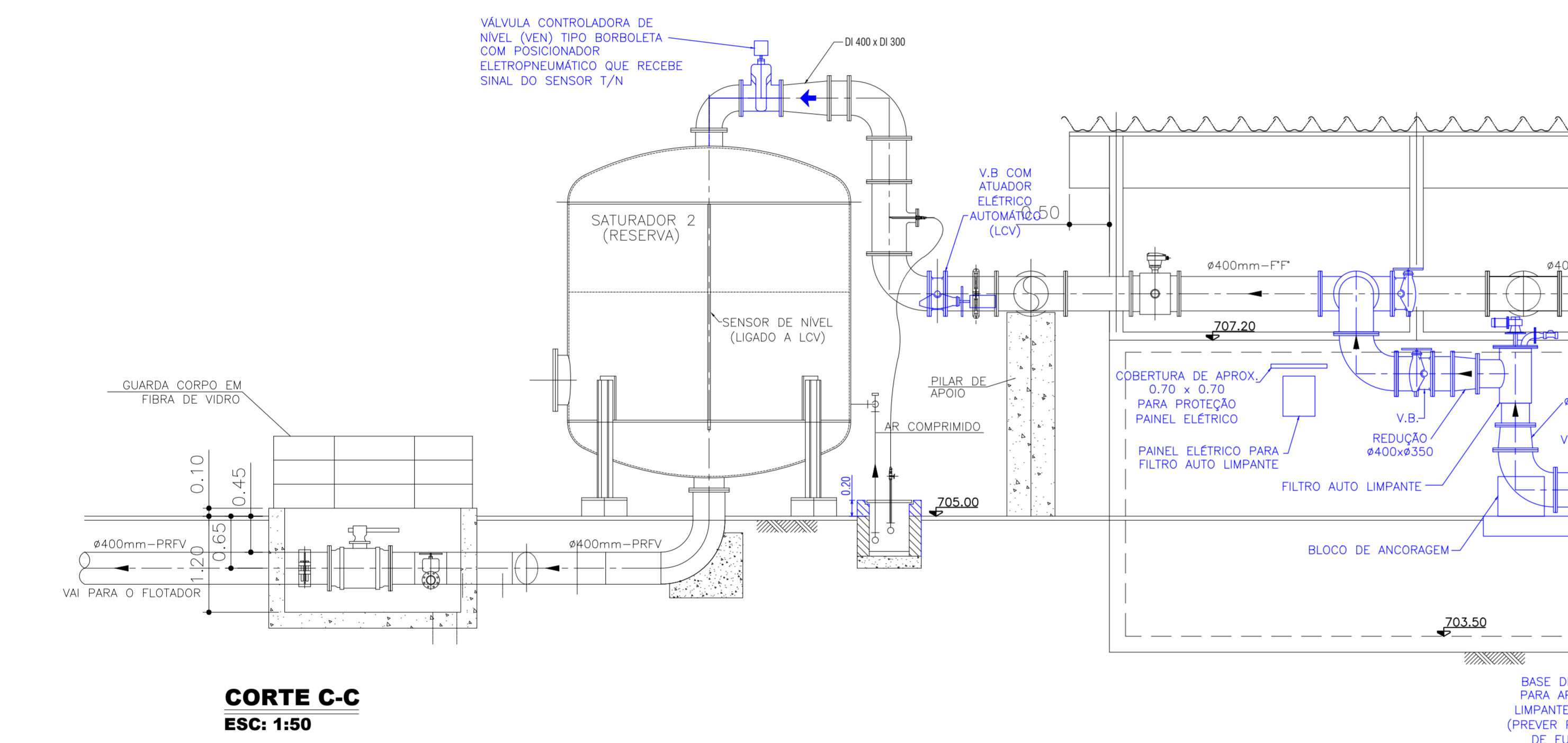
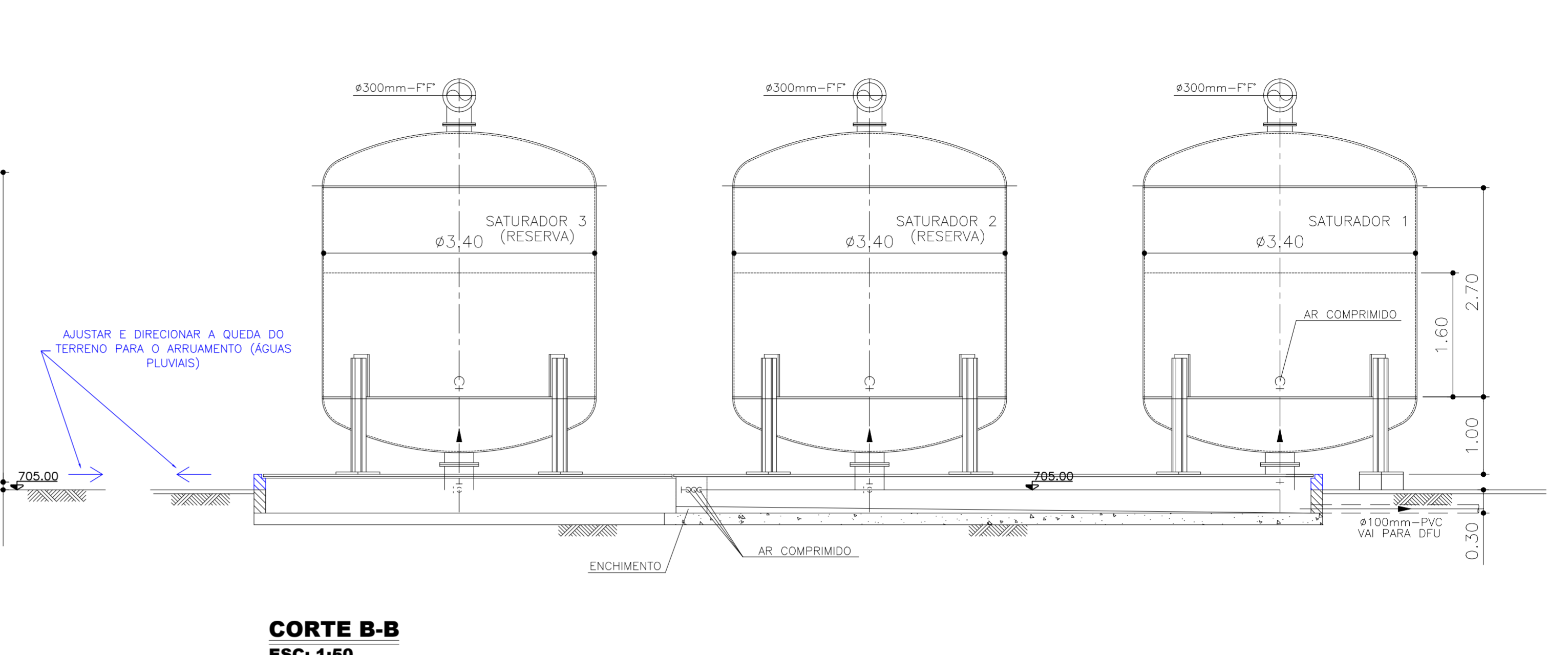
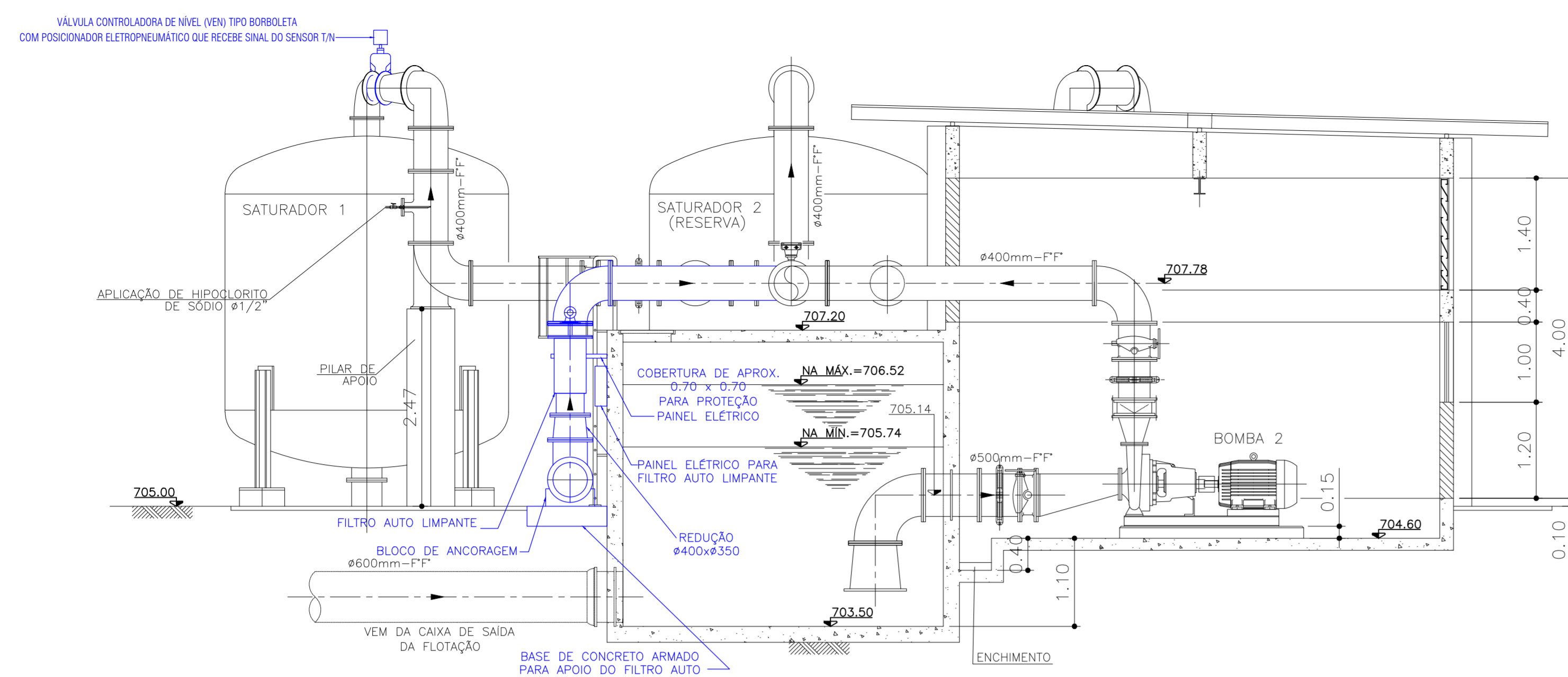
**FIPAI** Fundação para o Incremento da Pesquisa e Aperfeiçoamento Industrial  
 SÃO CARLOS - SÃO PAULO - BRASIL

PROJETO: ETE MONJOLINHO: IDENTIFICAÇÃO DE DEFICIÊNCIAS DE PROJETO, EXECUÇÃO E OPERAÇÃO DO SISTEMA EXISTENTE E PROPOSIÇÃO DE SUGESTÕES PARA SEU APRIMORAMENTO. PROPOSIÇÃO DE SOLUÇÕES PARA A CONCEPÇÃO DA AMPLIAÇÃO, COM ALCANCE ATÉ 2031

TÍTULO: APRIMORAMENTO DA ETE VISANDO A RECUPERAÇÃO DAS UNIDADES EXISTENTES (1ª ETAPA) - FLOCULAÇÃO, FLOTAÇÃO; SATURADORES; PLANTA NÍVEL 707.50

DESIGNADOR: VILSON ARAÚJO | RESPONSÁVEL: JOSÉ ROBERTO CAMPOS - CREA 06602993/30

DATA: MAIO / 2019  
 ESCALA: INDICADAS  
 FOLHA: **F1.10**



**LEGENDA**

EXISTENTE
PROJETADO

REVISÃO	OBSERVAÇÃO

PROIBIDA A REPRODUÇÃO TOTAL OU PARCIAL DESTA DOCUMENTO SEM AUTORIZAÇÃO POR ESCRITO DOS AUTORES, EXCETO PARA A FINALIDADE A QUAL ESTÁ SENDO FORNECIDO

**VISTO E ACEITO**

ESTA ACEITAÇÃO NÃO ISENTA A CONTRATADA DAS RESPONSABILIDADES E OBRIGAÇÕES ESTABELECIDAS NO CONTRATO.

ANALISADO	
ACEITO	
VISTO	

**NOTAS**

Todas as dimensões das partes civis estão expressas em metro (m) e os diâmetros internos das tubulações estão em milímetros (mm), salvo exceções expressas nos desenhos

CLIENTE:

**SAAE - SERVIÇO AUTÔNOMO DE ÁGUA DE ESGOTO SÃO CARLOS**

**FIPAI** Fundação para o Incremento da Pesquisa e Aperfeiçoamento Industrial

PROJETO: ETE MONJOLINHO: IDENTIFICAÇÃO DE DEFICIÊNCIAS DE PROJETO, EXECUÇÃO E OPERAÇÃO DO SISTEMA EXISTENTE E PROPOSIÇÃO DE SUGESTÕES PARA SEU APRIMORAMENTO. PROPOSIÇÃO DE SOLUÇÕES PARA A CONCEPÇÃO DA AMPLIAÇÃO, COM ALCANCE ATÉ 2031

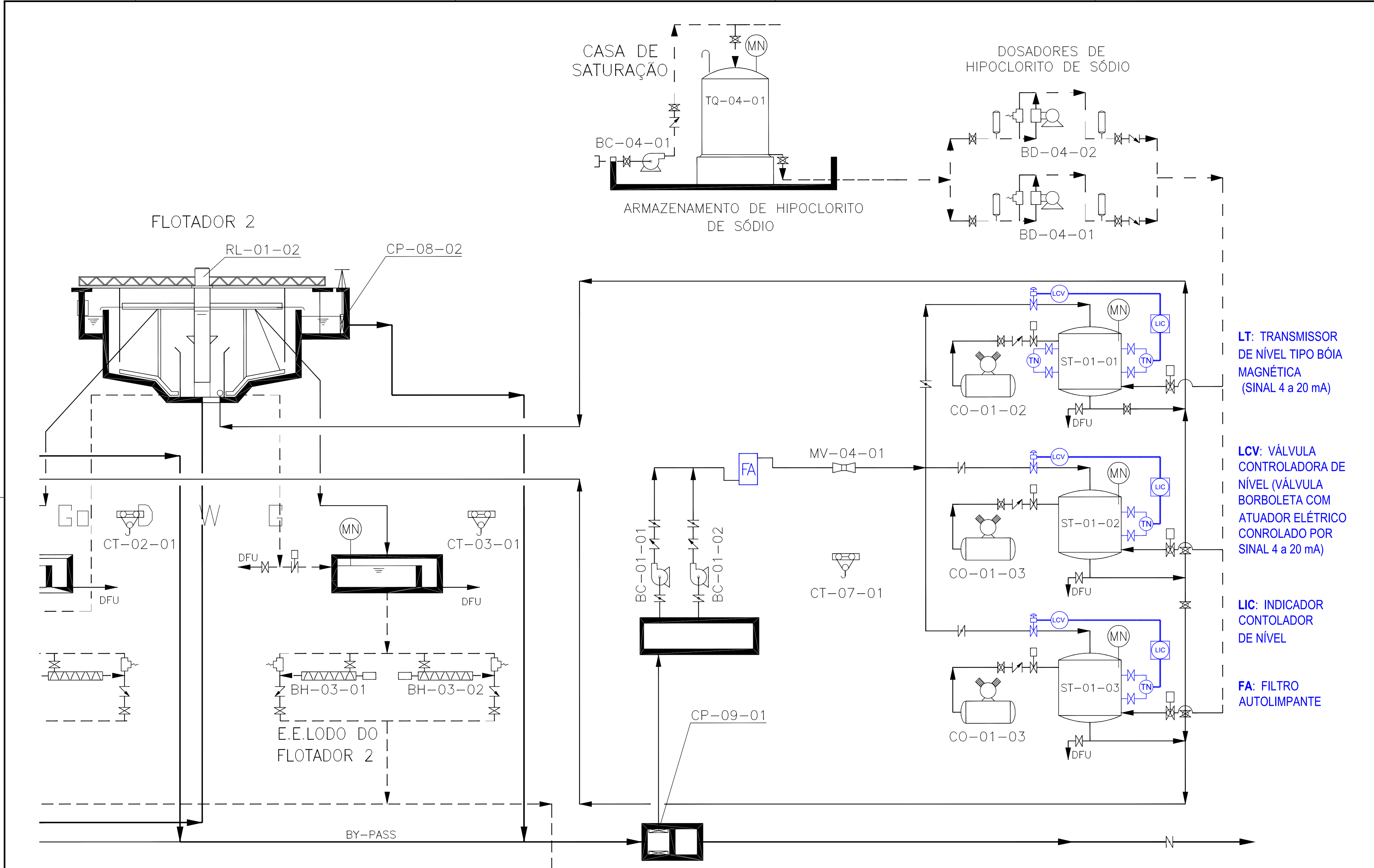
APRIMORAMENTO DA ETE VISANDO A RECUPERAÇÃO DAS UNIDADES EXISTENTES (1ª ETAPA) - FLOCULAÇÃO, FLOTAÇÃO: SATURADORES: CORTES AA, BB, CC e DD

DATA: MAIO / 2019

ESCALA: INDICADAS

FOLHA: **F.11**

DESIGNADOR: JOSÉ ROBERTO CAMPOS - CREIA 0600299330



**LT:** TRANSMISSOR DE NÍVEL TIPO BÓIA MAGNÉTICA (SINAL 4 a 20 mA)  
**Lcv:** VÁLVULA CONTROLADORA DE NÍVEL (VÁLVULA BORBOLETA COM ATUADOR ELÉTRICO CONROLADO POR SINAL 4 a 20 mA)  
**LIC:** INDICADOR CONTOLADOR DE NÍVEL  
**FA:** FILTRO AUTOLIMPANTE

**LEGENDA**  
 [Linha tracejada] EXISTENTE  
 [Linha sólida] PROJETADO

REVISÃO	OBSERVAÇÃO	VISTO E ACEITO	NOTAS	CLIENTE	PROJETO	DATA
	PROIBIDA A REPRODUÇÃO TOTAL OU PARCIAL DESTES DOCUMENTOS SEM AUTORIZAÇÃO POR ESCRITO DOS AUTORES, EXCETO PARA A FINALIDADE A QUAL ESTÁ SENDO FORNECIDO	ESTA ACEITAÇÃO NÃO ISENTA A CONTRATADA DAS RESPONSABILIDADES E OBRIGAÇÕES ESTABELECIDAS NO CONTRATO. ANALISADO: _____ ACEITO: _____ VISTO: _____	Todas as dimensões das partes civis estão expressas em metro (m) e os diâmetros internos das tubulações estão em milímetros (mm), salvo exceções expressas nos desenhos	<b>SAAE</b> SERVIÇO AUTÔNOMO DE ÁGUA DE ESGOTO SÃO CARLOS	<b>FIPAI</b> Fundação para o Incremento da Pesquisa e Aperfeiçoamento Industrial SÃO CARLOS - SÃO PAULO - BRASIL PROPOSTA DE SOLUÇÕES PARA A CONCEPÇÃO DA AMPLIAÇÃO, COM ALCANCE ATÉ 2031 APRIORAMENTO DO NOVO SISTEMA DE AUTOMAÇÃO DAS CÂMERAS DE SATURAÇÃO EXISTENTES	MAIO / 2019 ESCALA: INDICADAS FOLHA: <b>F1.12</b>